



COMUNE DI OLEGGIO

PROVINCIA DI NOVARA

Il progettista:
ing. Renato Scarabotti



Il Responsabile del procedimento:
arch. Maria Chiara Valli



Intervento di manutenzione straordinaria Scuole Rodari

PROGETTO DEFINITIVO - ESECUTIVO

Sezioni e particolari

estremi approvazione:
Deliberazione di Giunta Comunale n. 242 del 10.11.2014

data:
Novembre 2014

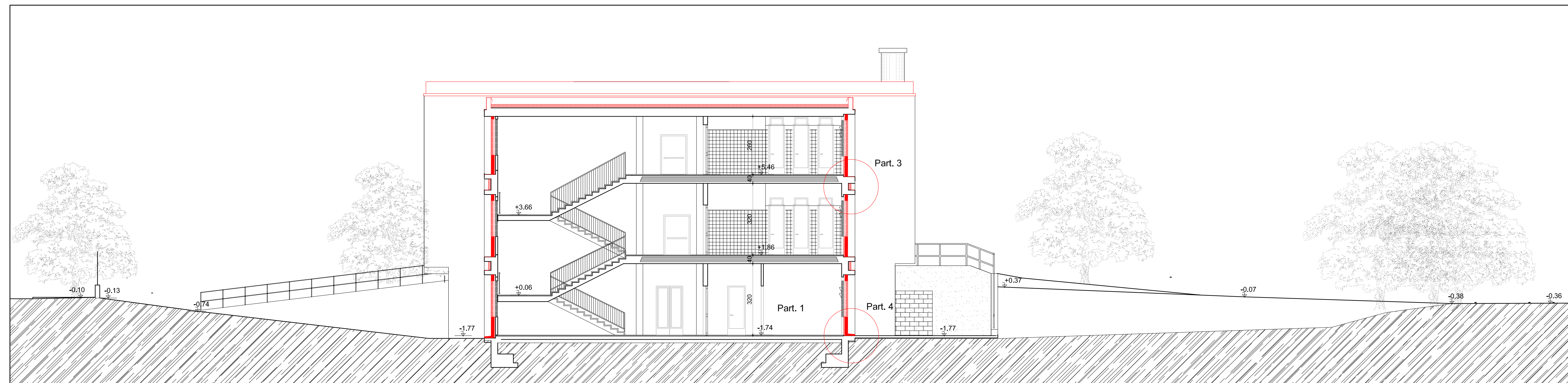
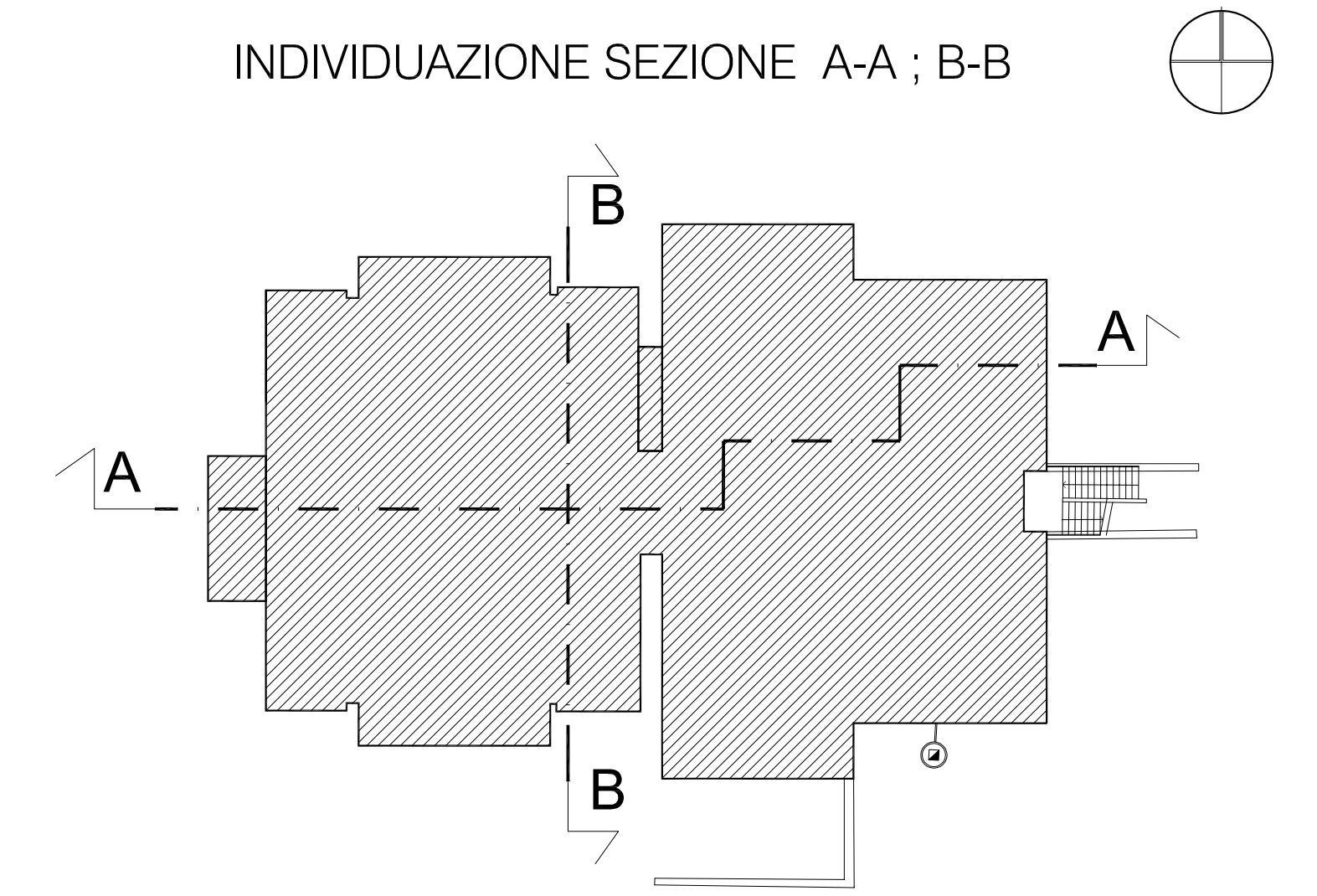
scala:

Elaborato:

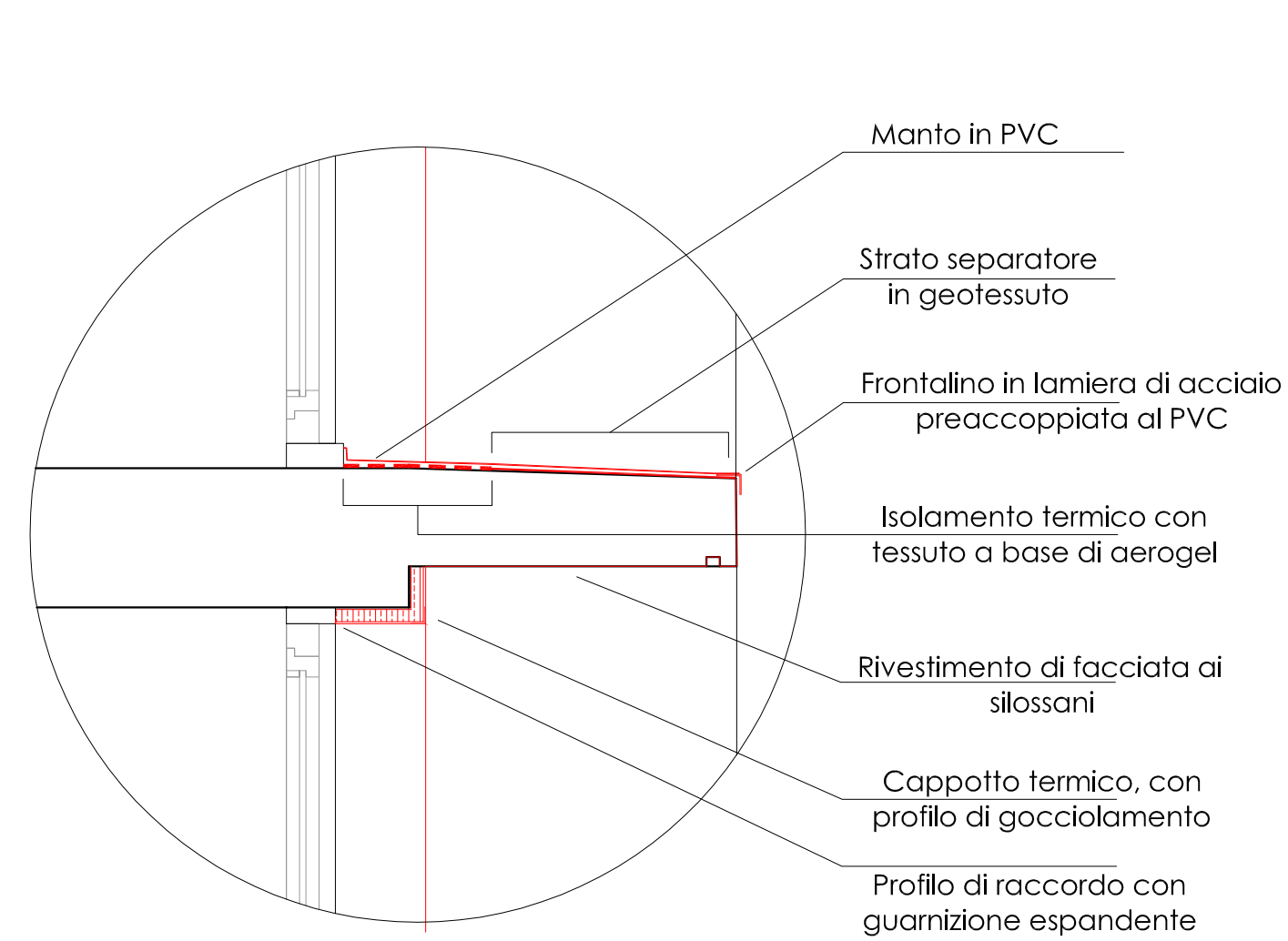
5



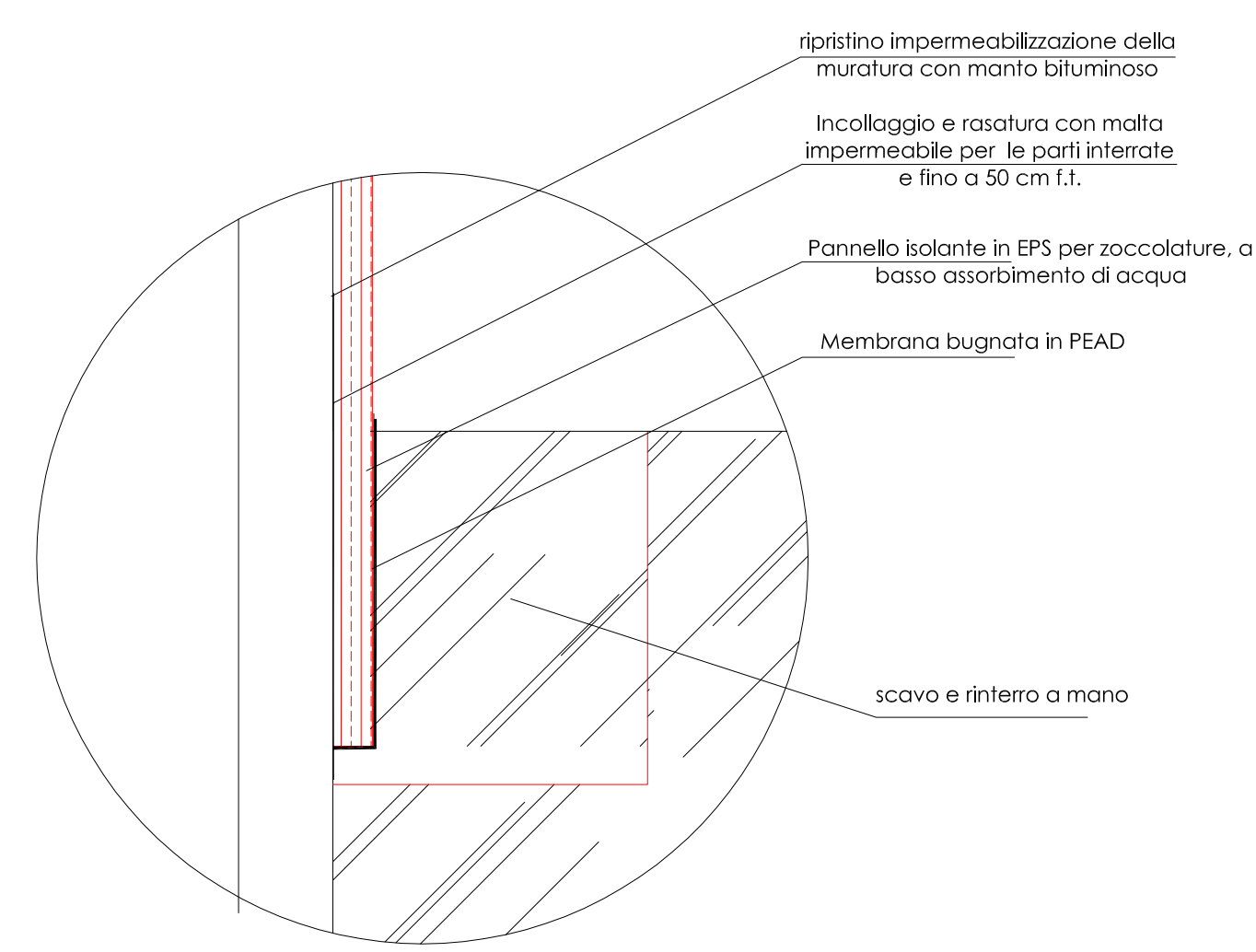
SEZIONE A-A



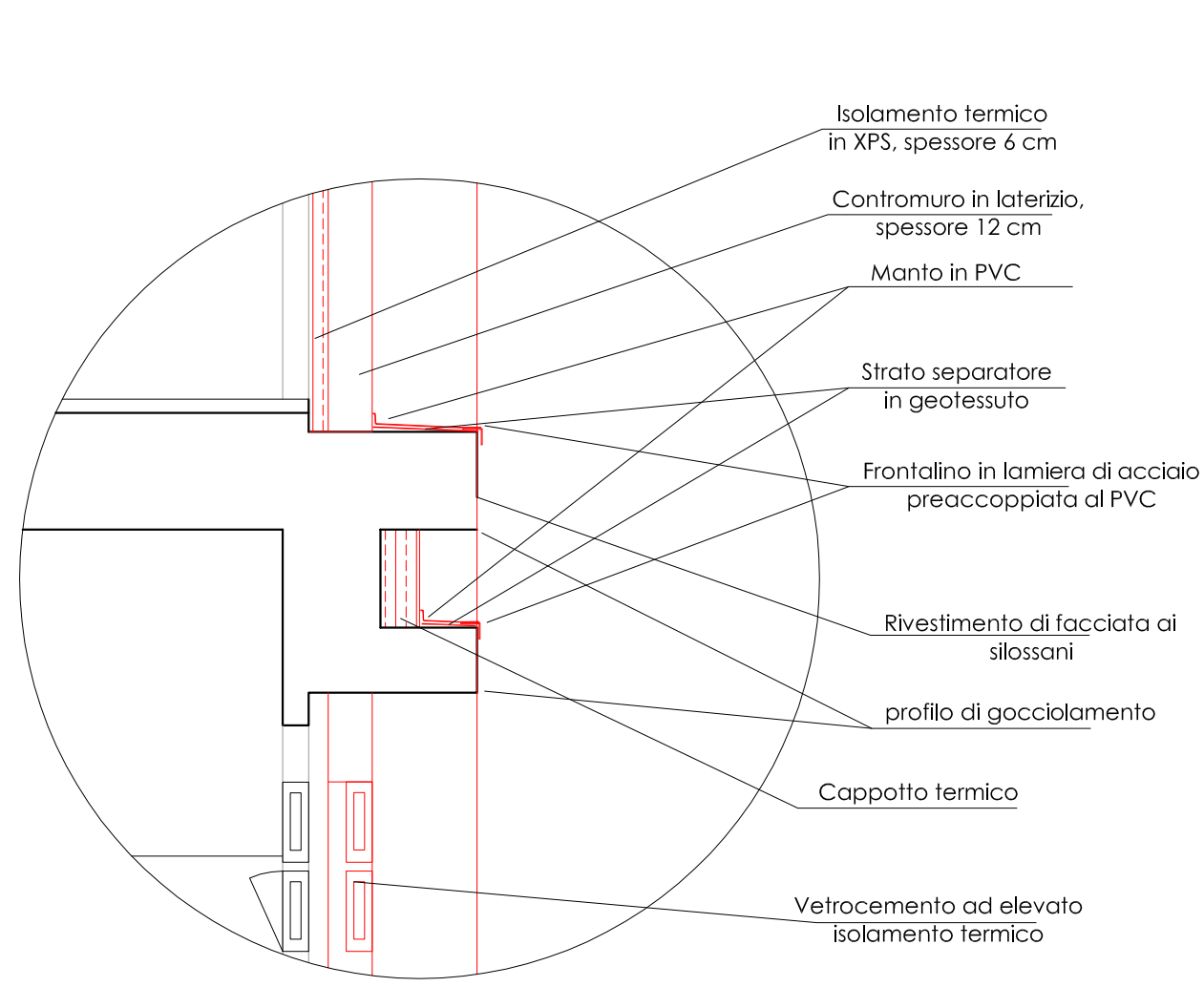
SEZIONE B-B



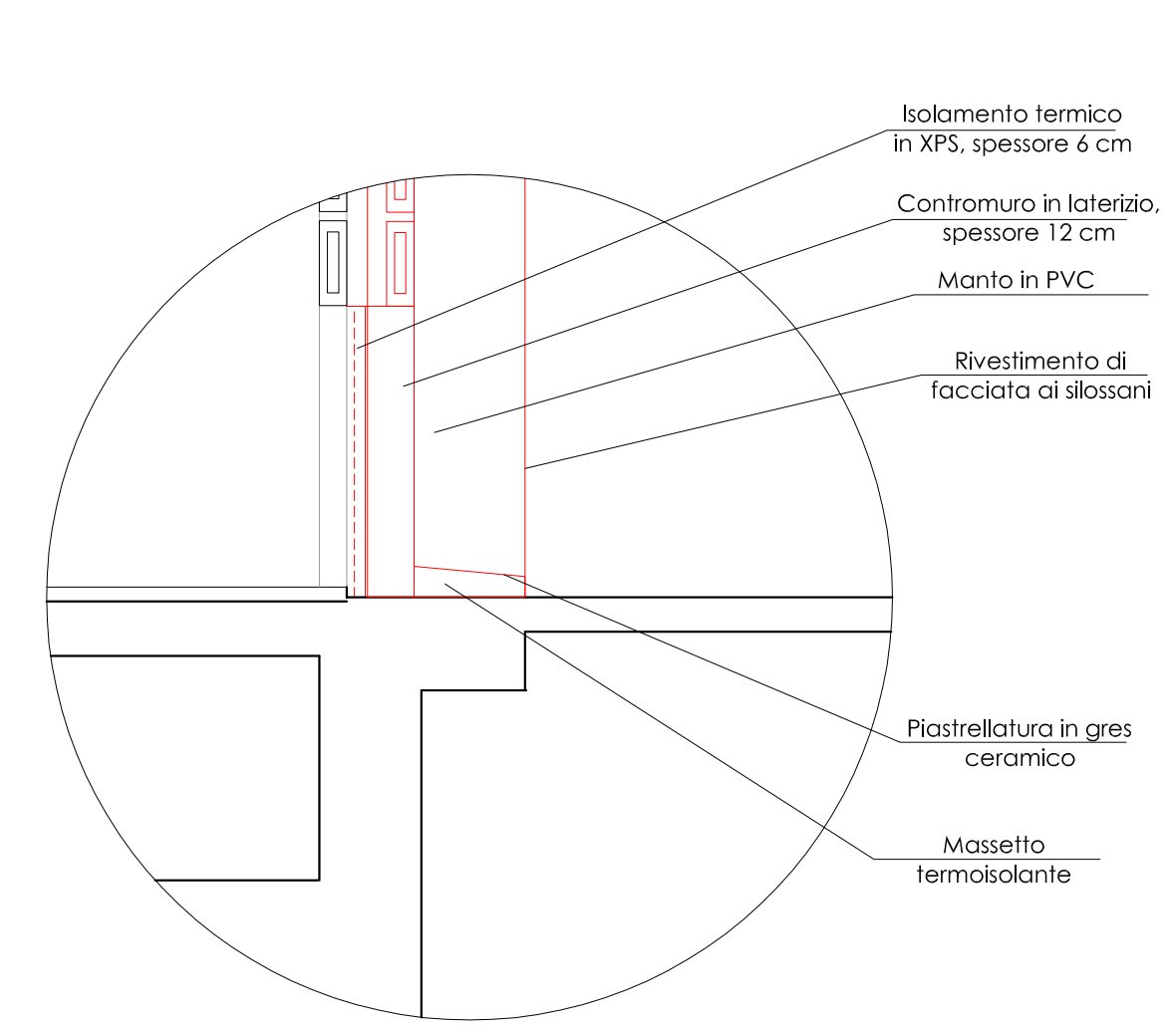
PARTICOLARE 1



PARTICOLARE 2



PARTICOLARE 3



PARTICOLARE 4



COMUNE DI OLEGGIO
PROVINCIA DI NOVARA

Il progettista: ing. Renato Scarabotti	Il Responsabile del procedimento: arch. Maria Chiara Valli
Intervento di manutenzione straordinaria Scuole Rodari PROGETTO DEFINITIVO - ESECUTIVO	
Sezioni e particolari	
estrema approvazione: Deliberazione di Giunta Comunale n. 242 del 10.11.2014	data: Novembre 2014 scala: 1:100
Elaborato:	5